

機能性寝具「リフシング」

健康・美容にお悩みのあなたに・・・
快適な生活をサポートいたします

質の良い睡眠で、朝スッキリ目覚めたい方へ

ストレスを感じ、リラックスしたい方へ

血行不良などで、身体の冷えを感じている方へ

嫌な臭いを吸着・消臭、湿度調整作用

抗菌・防ダニ・防カビ作用



肌に触れる面(裏生地)に
肌触りの良い生地を使用



シルクストーンEとは・・・

シルクストーン(天然鉱石)の効果とエレクトロン(電子)の技術を融合しました。

この素材は、現代の取り巻く環境を考慮した次世代型新素材です。

体圧や温度差によってマイナス電位が発生します。皆様の健康と快適な生活をサポートいたします。

機能性寝具「リフシング」

表生地/綿100%

充填物/シルクストーンEわた

裏生地/ポリエステル100%

サイズ/シングル：150cm×210cm

ダブル：190cm×210cm

発売元

株式会社 **IJC**

福岡県福岡市中央区薬院2-2-19

フリーダイヤル：0120-267-690

天然鉱石のパワーで身体の芯からあたたかく さらに驚きの様々な作用を・・・

睡眠の質改善・向上

睡眠に与える影響の測定試験結果

睡眠に与える影響の検証(OSA睡眠調査票)

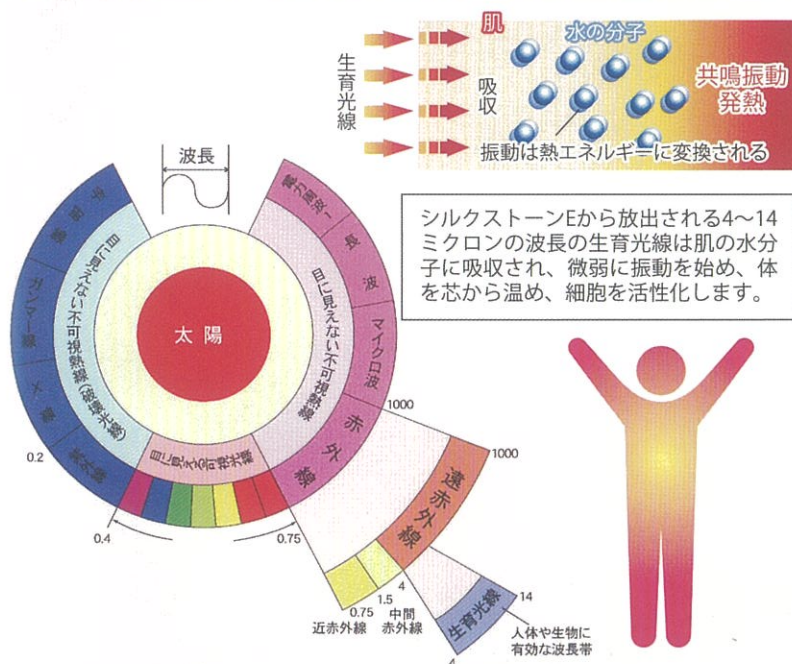
※室内温度20℃、湿度50%の専用試験ルームにて実施。

項目	被験者A			被験者B		
	一般寝具 (市販)	シルクストーンE 軽寝具	向上率 (%)	一般寝具 (市販)	シルクストーンE 軽寝具	向上率 (%)
因子Ⅰ(起床時眠気)	36.3	51.2	+41	43.0	47.7	+11
因子Ⅱ(入眠と睡眠維持)	39.3	40.7	+3.5	47.9	50.9	+6.3
因子Ⅲ(夢み)	58.4	54.3	-7.5	46.9	44.9	-4.4
因子Ⅳ(疲労回復)	44.0	51.4	+17	47.2	51.1	+8.3
因子Ⅴ(睡眠時間)	42.5	54.0	+27	34.9	31.7	-10

睡眠の質の改善、平均値50点以上の得点が得られ、睡眠の質の確保・改善を確認されました。

一般寝具(市販)値とシルクストーンE寝具値において、明らかに睡眠の質の改善が見られる。測定機関 日本体育大学 井川研究室

生育光線の温熱作用(遠赤外線で温まるメカニズム)



消臭作用

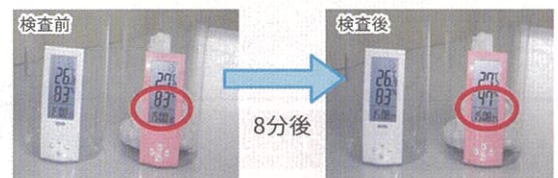
汗のにおいの成分であるアンモニア・酢酸・イソ吉草酸などの不快臭を短時間で分解・消臭します。

120分後の臭気減少率				
アンモニア 刺激臭	酢酸 酸敗臭	イソ吉草酸 ワキガ臭	ノネナール 加齢臭	インドール 糞臭
99%	85%	64%	48%	90%

(財)日本繊維製品品質技術センター

調湿作用

シルクストーンEは湿度が高くなると汗などの水分を吸収し、乾燥状態では放湿します。常に40%~60%位の快適な湿度を保つので、夏も蒸れず快適です。

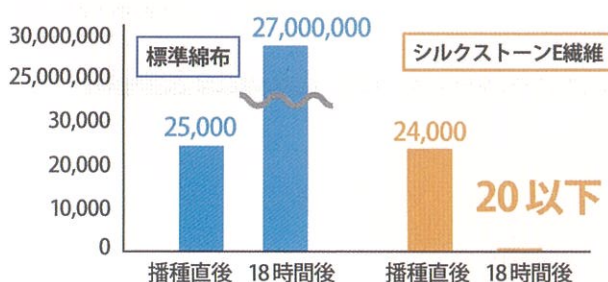


(自社調べ)

抗菌・防ダニ・防カビ作用

日々の生活の中に潜む様々な細菌やウイルス、カビ、ダニの発生・繁殖を短時間で抑制するのでいつもクリーンで安心です。

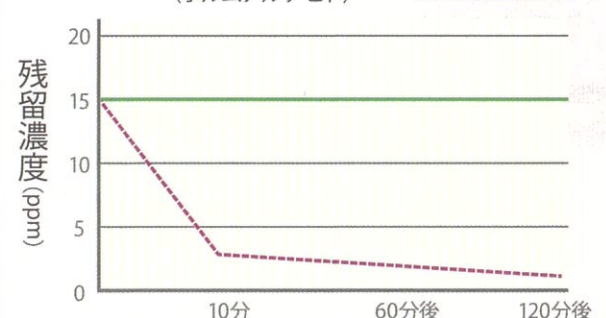
肺炎桿菌の生菌数の変化



有害物質の吸着作用

シルクストーンEはシックハウス症候群の原因となる有害物質・ホルムアルデヒドなどを短時間で吸着・分解します。

残留ガス濃度経過時変化グラフ (ホルムアルデヒド)



※使用感や結果には個人差があります。

機能性寝具

「リフシング クール」

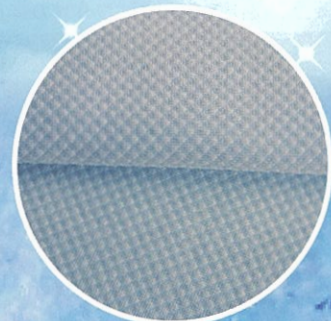
健康・美容にお悩みのあなたに・・・
快適な生活をサポートいたします

質の良い睡眠で、朝スッキリ目覚めたい方へ

ストレスを感じ、リラックスしたい方へ

嫌な臭いを吸着・消臭、湿度調整作用

抗菌・防ダニ・防カビ作用



内側は接触冷感生地を使用

シルクストーンEとは・・・

シルクストーン(天然鉱石)の効果とエレクトロン(電子)の技術を融合しました。

この素材は、現代の取り巻く環境を考慮した次世代型新素材です。

体圧や温度差によってマイナス電位が発生します。皆様の健康と快適な生活をサポートいたします。

機能性寝具「リフシング クール」

表生地/綿100%

充填物/シルクストーンEわた

裏生地/ポリエステル100%

サイズ/シングル：140cm×200cm ダブル：180cm×200cm

発売元

株式会社 **IJC**

福岡県福岡市中央区薬院2-2-19

フリーダイヤル:0120-267-690

天然鉱石のパワーで快適な睡眠を さらに驚きの様々な作用を・・・

睡眠の質改善・向上

睡眠に与える影響の測定試験結果

睡眠に与える影響の検証(OSA睡眠調査票)

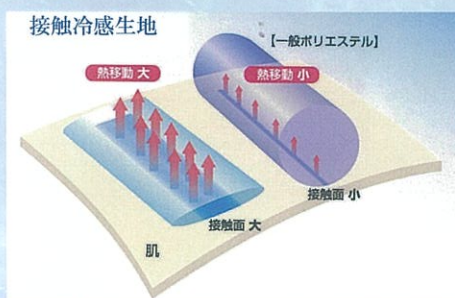
※室内温度20℃、湿度50%の専用試験ルームにて実施。

項目	被験者A			被験者B		
	一般寝具 (市販)	シルクストーンE 軽寝具	向上率 (%)	一般寝具 (市販)	シルクストーンE 軽寝具	向上率 (%)
因子Ⅰ(起床時眠気)	36.3	51.2	+41	43.0	47.7	+11
因子Ⅱ(入眠と睡眠維持)	39.3	40.7	+3.5	47.9	50.9	+6.3
因子Ⅲ(夢み)	58.4	54.3	-7.5	46.9	44.9	-4.4
因子Ⅳ(疲労回復)	44.0	51.4	+17	47.2	51.1	+8.3
因子Ⅴ(睡眠時間)	42.5	54.0	+27	34.9	31.7	-10

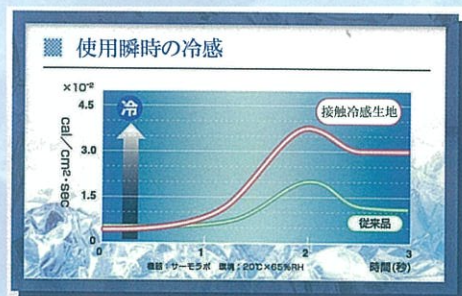
睡眠の質の改善、平均値50点以上の得点が得られ、睡眠の質の確保・改善を確認されました。

一般寝具(市販)値とシルクストーンE寝具値において、明らかに睡眠の質の改善が見られる。測定機関 日本体育大学 井川研究室

表生地は接触冷感生地を使用



接触面積の大きい特殊フィラメントである為、身体との接触面積が大きく、発生した身体の熱の移動を大きくします。



生地表面に水分と反応して温度低下する特殊パウダーを固着させている為、発汗時の肌の熱を奪います。

消臭作用

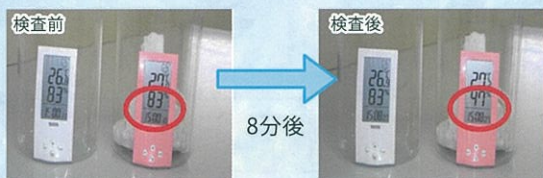
汗のにおいの成分であるアンモニア・酢酸・イソ吉草酸などの不快臭を短時間で分解・消臭します。

120分後の臭気減少率				
アンモニア 刺激臭	酢酸 酸敗臭	いそ吉草酸 ワキガ臭	ノネナール 加齢臭	インドール 糞臭
99%	85%	64%	48%	90%

(財)日本繊維製品品質技術センター

調湿作用

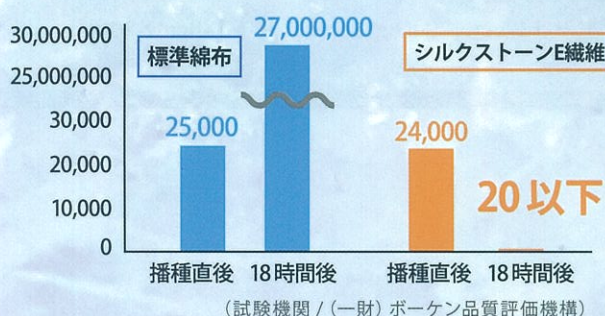
シルクストーンEは湿度が高くなると汗などの水分を吸収し、乾燥状態では放湿します。常に40%~60%位の快適な湿度を保つので、夏も蒸れず快適です。



抗菌・防ダニ・防カビ作用

日々の生活の中に潜む様々な細菌やウイルス、カビ、ダニの発生・繁殖を短時間で抑制するのでいつもクリーンで安心です。

肺炎桿菌の生菌数の変化



有害物質の吸着作用

シルクストーンEはシックハウス症候群の原因となる有害物質・ホルムアルデヒドなどを短時間で吸着・分解します。

残留ガス濃度経過時変化グラフ (ホルムアルデヒド)



※使用感や結果には個人差があります。