



電位・温熱組合せ家庭用医療機器
IH-902

快眠爽快...DX
Good sleep
refreshing

医療機器認証番号 218AFBZX00070A01



電位治療

温熱治療

VCS*

* VCS...Ventilartion Cusion Structure 通気クッション構造体

快眠爽快DX:電気治療器

医療機器認証番号 218AFBZX00070A01

電位治療

温熱治療

電位・温熱の交互療法も可能



電位治療

電位療法による効果 ※一般家庭でご使用ください。



頭痛



肩こり



不眠症



慢性便秘

電位治療器とは、電気的に絶縁された人体に直流または交流の電位を与えることで、頭痛、肩こり、不眠症および慢性便秘の緩解を目的とした一般家庭用医療機器です。

1.最大出力-900Vを実現

最高出力-900Vを実現。
他に-600V、-300Vの3種類から選択が可能。

3.タイマー付き

最大8時間の設定が可能なタイマー付きです。

2.おすすめコース

電位療法を初めてご使用される方から、治療慣れなどまで対応したプログラムなど3種類のコースをご用意。

温熱治療

電熱による温熱効果 ※一般家庭でご使用ください。



疲労回復



血行を良くする



筋肉の疲れをとる、こりをほぐす



神経痛 筋肉痛 痛みの緩解



胃腸の働きを活発にする

1.SGS制御システム (S:すぐにおやすみ G:ぐっすり快眠 S:さわやかな目覚め)

睡眠中の深部体温の変化に合わせて温度を控えめにするプログラムにより、疲労回復を促進。また、朝には再び温度上昇する設計なので、爽やかなお目覚めを提供します。

2.頭寒足熱

「腰部」と「足部」の温度差を約4℃に設定。
寒さを感じやすい足部の温度を高めにより快適な寝心地が得られます。

3.電磁波カット

温熱運転時に電磁波が発生しない独自設計のヒーターを搭載。

4.温熱面の切替

全面(腰部+足元)と下面(足元)の2タイプの切替えが可能です。

Good sleep
refreshing

快眠爽快DX:寝装具

VCS+セラミックスプリント+ダブルラッセル

(VCS・・・Ventilation Cusion Structure 通気クッション構造体)

空気が抜ける特殊構造で
快適な眠りをサポート

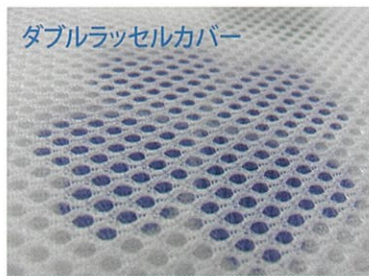
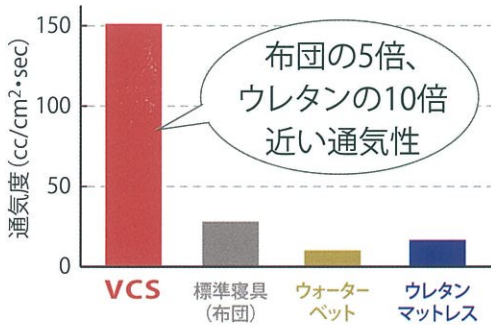


※加湿器によるVCS通気実験

寝装具

1.優れた通気性と空気層96%の特殊構造

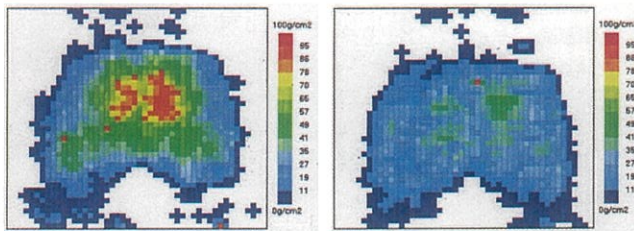
通気性比較実験



通気性と肌触りに優れたダブルラッセルカバーに、4種類のセラミックスを配合したプリントを施し健康に配慮しました。

2.耐圧分散性にも優れる

腰部耐圧測定

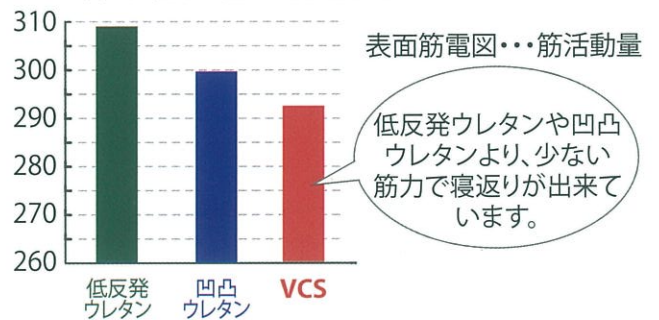


畳+標準寝具

畳+標準寝具+VCS

4.高反発弾性で寝返りが容易

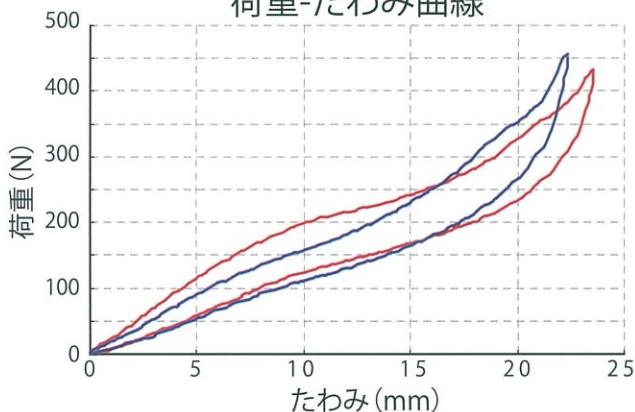
(%) 仰臥位安静の筋活動



3.圧縮回復性に優れる

10万回の圧縮試験済み
JIS K6400-4 6B法 (定率法) (VCS30mm厚)

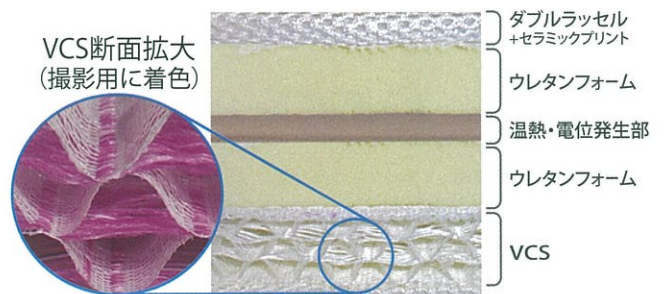
荷重-たわみ曲線



※使用状況により異なります。へたらないことを保証するものではありません。

官能検査 ★VCS ●低反発ウレタン ▲凹凸ウレタン

寝返りのしやすさ	しにくい	●	▲	★	しやすい
寝返りの気持ちよさ	悪い	●	▲	★	良い
10分間寝心地	悪い	●	▲	★	良い
素材の柔らかさ	柔らかい	●	▲	★	硬い
皮膚表面の湿気	感じる	●	▲	★	感じない



管理医療機器

電位・温熱組合せ家庭用医療機器 医療機器認証番号 218AFBZX00070A01

電位療法の効果

頭痛、肩こり、不眠症および慢性便秘の緩解。

電熱による温熱効果

- ・疲労回復、血行をよくする
- ・筋肉の疲れをとる
- ・筋肉のこりをほぐす
- ・神経痛、筋肉痛の痛みを緩解
- ・胃腸の働きを活発にする

※ 一般家庭で使用すること。

仕様 コントローラー・マット部

販売名	家庭用電位・温熱治療器 IH-902	
種別	家庭用電気治療器	
一般的名称	電位・温熱組合せ家庭用医療機器	
医療機器認証番号	218AFBZX00070A01	
治療マット	特殊コードヒーター(感熱線一体式)発熱体内蔵	
温度調節	感熱線によるマイコン制御	
表面温度	治療マット 最大約52℃	
定格電圧	AC100V(50/60Hz)	
消費電力	電位部5W 温熱部150W	
寸法	治療マット	約1500(D)×900(W)×10(H)mm
	コントローラー	約234(D)×157(W)×57(H)mm
重量	コントローラー部 約1.5kg / 治療マット部 約2.5kg	
コード長さ	電源コード 約2m / 中継コード 約1m	
電位出力	-300V -600V -900V	

仕様 ふとん部

品番	WS5480P3
仕上りサイズ	約950×2000mm(シングル)
Wラッセルカバー一部表地	ポリエステル100%(鉱石含有プリント)
Wラッセルカバー一部裏地	ポリエステル100%
中袋	ポリエステル100%
中材(VCS)	ポリエステル100%
中材(ウレタン)	ウレタンフォーム100%
中材重量	約2.2Kg
カバー部分取扱い方	

- 製品は改良および改善のため、予告なく仕様を変更することがあります。

ふとん部の素材が洗濯可能

- ・ダブルラッセルカバー(セラミックプリント)
- ・VCS(通気クッション構造体)

※ 治療マットと中材ウレタンフォームは洗えません。取り外してから洗濯してください。

- このカタログの記載内容は2022年5月現在のものです。

【禁忌・禁止】

以下のような場合は使用しないでください。

⚠ 危険

次のような医用電気機器との併用は、影響を与える恐れがあるので、絶対にしないでください。

- ペースメーカー、植込み型除細動器などの電磁障害を受けやすい体内植込み型医用電気機器。
- 心電計などの装着型の医用電気機器。
- 心臓病と診断され、日常の過激な運動を制限されている人は使用しないでください。

⚠ 警告

次のような人は、使用前に医師にご相談し、その指示に従ってください。

- 悪性腫瘍のある人
- 心臓に障害のある人
- 妊娠初期の不安定期または出産直後の人
- 体温が38℃以上(有熱期)の人
- 医師から安静を指示されている人
- 急性疾患(脊椎の骨折、ねんざ、肉離れなど)の人
- 知覚障害の人(糖尿病などによる高度な末梢循環障害による)

⚠ 注意

- 乳幼児やお子さま、身体の不自由な人や意思表示の出来ない人は、付き添いなしでは使用しないでください。
- 使用中に異常を感じたときは、直ちに使用を中止してください。

発売元

株式会社 **IJC**

〒810-0022
福岡県福岡市中央区薬院 2丁目2-19 I・J・Cビル
フリーダイヤル 0120-267-690
FAX 093-533-6261

技術協力 旭硝子生活関連事業承継
リビングテクノロジー株式会社

● お問い合わせは